

Carlo Zucchi

Carlo Zucchi nacque a Reggio il 25 febbraio 1789 da agiata famiglia di professionisti. Restio a seguire studi regolari, dopo aver trascorso qualche anno in Francia tornò in Italia, e si arruolò nelle file dell'esercito napoleonico, raggiungendo il grado di ufficiale. Ritiratosi dalla vita militare, intorno al 1800 si stabilì a Milano, dove apprese la tecnica dell'incisione, ottenendo risultati di notevole qualità.

Coinvolto nei moti del 1821 quale aderente alla setta dei «Sublimi Maestri Perfetti», fu arrestato a Reggio nel 1822, e con sentenza del Tribunale statario dell'11 settembre dello stesso anno, fu condannato a tre anni di carcere. Scontati quindici mesi di prigione, la pena gli fu commutata nell'esilio, e nel 1825 lo Zucchi partì per l'America meridionale, meta comune a molti perseguitati politici europei, che andavano a cercare fortuna nel nuovo continente.

In qualità di ingegnere e architetto, vennero a lui commissionati dai governi dell'Argentina e dell'Uruguay i progetti di numerose opere pubbliche, quali ospedali, ponti, cimiteri: nel 1831 fu nominato ingegnere architetto della Provincia bonairense, e nel 1836 ingegnere-architetto della Commissione topografica e delle Opere pubbliche di Montevideo, città in cui si era trasferito quello stesso anno.

Dopo un breve soggiorno a Rio de Janeiro nel 1843-44, travolto e amareggiato da violente polemiche sul suo operato nel clima acceso delle guerre civili del continente, si recò in Francia, ma l'aggravarsi delle sue condizioni consigliò un trasferimento a Reggio, dove poter essere assistito dai suoi familiari. Ottenuto dal duca il permesso a rientrare, sul finire del 1848 Carlo Zucchi si trasferì a vivere presso il nipote Pier Donnino Bongiovanni, nella cui casa, l'8 settembre 1849, morì all'età di sessanta anni.

Per scaricare il testo completo in PDF (31 MB), cliccare [qui](#) [1]

LEGENDA

- BA** Buenos Aires
- CZ** Carlo Zucchi
- dis.** disegno
- IAP** Ingeniero arquitecto de Provincia
- MG** Ministerio de Gobierno
- MGM** Ministerio de Guerra y Marina
- MH** Ministerio de Hacienda
- s.d.** senza data
- TC** Tribunal de Comercio

Attenzione:
BA - Buenos Aires
CZ - Carlo Zucchi
dis. - disegno
IAP - Ingeniero arquitecto de Provincia
MG - Ministerio de Gobierno
MGM - Ministerio de Guerra y Marina
MH - Ministerio de Hacienda
s.d. - senza data
TC - Tribunal de Comercio

Zucchi Progetti e disegni Legenda:



- Zucchi Progetti e disegni pag 106:



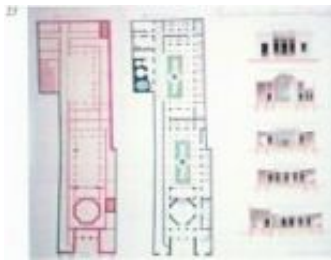
- Zucchi Progetti e disegni n 012 :
Diseño n. 3 del plano de reforma del cementerio. Montevideo, 1837 dic. 740x1020



- Zucchi Progetti e disegni pag 108:



- Zucchi Progetti e disegni n 017:
Proyecto de construccion de un puente levadizo sobre el Riachuelo ... Buenos Aires, 1830 feb. 5. 630x975



- Zucchi Progetti e disegni n 023a:
Proyecto y diseño de un establecimiento de baños publicos. Buenos Aires. 650x1680. Iª metà del disegno



- Zucchi Progetti e disegni n 023b:
Proyecto y diseño de un establecimiento de baños publicos. Buenos Aires. 650x1680. IIª metà del disegno



- Zucchi Progetti e disegni pag 110:



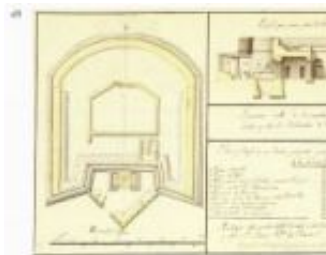
- Zucchi Progetti e disegni n 035:
Proyecto de un monumento nacional ... en la plaza de la Victoria. Buenos Aires, 1831 apr. 580x420



- Zucchi Progetti e disegni pag 111:



- Zucchi Progetti e disegni pag 114:



- Zucchi Progetti e disegni n 048:
Plano y perfil de un puente propuesto para la costa del Reyno de Granada. Malaga, 1730 set. 18. 280x280



- Zucchi Progetti e disegni pag 116:



- Zucchi Progetti e disegni pag 120:



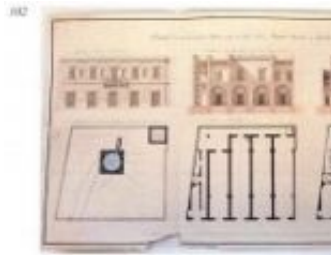
- Zucchi Progetti e disegni n 072:
"Luogo sotterraneo". Incisione effettuata da C. Zucchi. sec. XIX in. 460x620



- Zucchi Progetti e disegni pag 121:



- Zucchi Progetti e disegni pag 124:



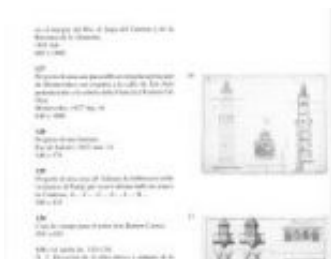
- Zucchi Progetti e disegni n 102:
Projecto de una casa 630x1180



- Zucchi Progetti e disegni pag 130:



- Zucchi Progetti e disegni n 116:
Pensamento ... de hum Arco Triumphal Rio de Janeiro, 1843 mag. 29. 350x530



- Zucchi Progetti e disegni pag 132:



- Zucchi Progetti e disegni n 129:
Progetto di una casa all'italiana da fabbricarsi nelle vicinanze di Parigi 580x435



- Zucchi Progetti e disegni pag 134:



- Zucchi Progetti e disegni pag 140:



- Zucchi Progetti e disegni n 148:
Perfil de la santa iglesia catedral de la ciudad de Buenos Aires (linea AB). 560x875

141	142	143	144
145	146	147	148
149	150	151	152
153	154	155	156
157	158	159	160
161	162	163	164
165	166	167	168
169	170	171	172
173	174	175	176
177	178	179	180
181	182	183	184
185	186	187	188
189	190	191	192
193	194	195	196
197	198	199	200
201	202	203	204
205	206	207	208
209	210	211	212
213	214	215	216
217	218	219	220
221	222	223	224
225	226	227	228
229	230	231	232
233	234	235	236
237	238	239	240
241	242	243	244
245	246	247	248
249	250	251	252
253	254	255	256
257	258	259	260
261	262	263	264
265	266	267	268
269	270	271	272
273	274	275	276
277	278	279	280
281	282	283	284
285	286	287	288
289	290	291	292
293	294	295	296
297	298	299	300
301	302	303	304
305	306	307	308
309	310	311	312
313	314	315	316
317	318	319	320
321	322	323	324
325	326	327	328
329	330	331	332
333	334	335	336
337	338	339	340
341	342	343	344
345	346	347	348
349	350	351	352
353	354	355	356
357	358	359	360
361	362	363	364
365	366	367	368
369	370	371	372
373	374	375	376
377	378	379	380
381	382	383	384
385	386	387	388
389	390	391	392
393	394	395	396
397	398	399	400
401	402	403	404
405	406	407	408
409	410	411	412
413	414	415	416
417	418	419	420
421	422	423	424
425	426	427	428
429	430	431	432
433	434	435	436
437	438	439	440
441	442	443	444
445	446	447	448
449	450	451	452
453	454	455	456
457	458	459	460
461	462	463	464
465	466	467	468
469	470	471	472
473	474	475	476
477	478	479	480
481	482	483	484
485	486	487	488
489	490	491	492
493	494	495	496
497	498	499	500

- Zucchi Progetti e disegni pag 141:



- Zucchi Progetti e disegni n 153:
Carro triunfal. Buenos Aires, 1836 mar. 8. 355x525

141	142	143	144
145	146	147	148
149	150	151	152
153	154	155	156
157	158	159	160
161	162	163	164
165	166	167	168
169	170	171	172
173	174	175	176
177	178	179	180
181	182	183	184
185	186	187	188
189	190	191	192
193	194	195	196
197	198	199	200
201	202	203	204
205	206	207	208
209	210	211	212
213	214	215	216
217	218	219	220
221	222	223	224
225	226	227	228
229	230	231	232
233	234	235	236
237	238	239	240
241	242	243	244
245	246	247	248
249	250	251	252
253	254	255	256
257	258	259	260
261	262	263	264
265	266	267	268
269	270	271	272
273	274	275	276
277	278	279	280
281	282	283	284
285	286	287	288
289	290	291	292
293	294	295	296
297	298	299	300
301	302	303	304
305	306	307	308
309	310	311	312
313	314	315	316
317	318	319	320
321	322	323	324
325	326	327	328
329	330	331	332
333	334	335	336
337	338	339	340
341	342	343	344
345	346	347	348
349	350	351	352
353	354	355	356
357	358	359	360
361	362	363	364
365	366	367	368
369	370	371	372
373	374	375	376
377	378	379	380
381	382	383	384
385	386	387	388
389	390	391	392
393	394	395	396
397	398	399	400

- Zucchi Progetti e disegni pag 144:

141	142	143	144
145	146	147	148
149	150	151	152
153	154	155	156
157	158	159	160
161	162	163	164
165	166	167	168
169	170	171	172
173	174	175	176
177	178	179	180
181	182	183	184
185	186	187	188
189	190	191	192
193	194	195	196
197	198	199	200
201	202	203	204
205	206	207	208
209	210	211	212
213	214	215	216
217	218	219	220
221	222	223	224
225	226	227	228
229	230	231	232
233	234	235	236
237	238	239	240
241	242	243	244
245	246	247	248
249	250	251	252
253	254	255	256
257	258	259	260
261	262	263	264
265	266	267	268
269	270	271	272
273	274	275	276
277	278	279	280
281	282	283	284
285	286	287	288
289	290	291	292
293	294	295	296
297	298	299	300
301	302	303	304
305	306	307	308
309	310	311	312
313	314	315	316
317	318	319	320
321	322	323	324
325	326	327	328
329	330	331	332
333	334	335	336
337	338	339	340
341	342	343	344
345	346	347	348
349	350	351	352
353	354	355	356
357	358	359	360
361	362	363	364
365	366	367	368
369	370	371	372
373	374	375	376
377	378	379	380
381	382	383	384
385	386	387	388
389	390	391	392
393	394	395	396
397	398	399	400

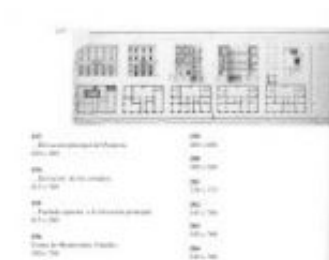
- Zucchi Progetti e disegni pag 145:



- Zucchi Progetti e disegni pag 148:



- Zucchi Progetti e disegni n 190:
Vista ... de un panteon dedicado a los hombres ilustres Buenos Aires, 1831, mag. 415x580



- Zucchi Progetti e disegni pag 152:



- Zucchi Progetti e disegni pag 154:



- Zucchi Progetti e disegni pag 158:



- Zucchi Progetti e disegni pag 164:



- Zucchi Progetti e disegni pag 172:



- Zucchi Progetti e disegni pag 172:



- Zucchi Progetti e disegni pag 182:



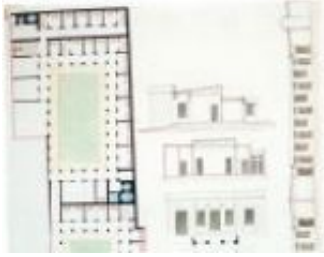
- Zucchi Progetti e disegni n 312:
Spaccato sulla linea A-B [della cappella del Sacramento nella cattedrale di Montevideo]. 480x380



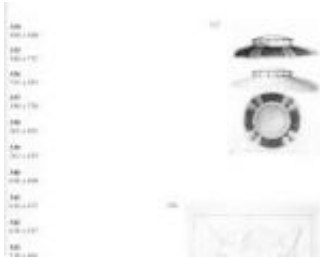
- Zucchi Progetti e disegni n 313:
Spaccato sulla linea C-D [della cappella del Sacramento nella cattedrale di Montevideo]. 480x380



- Zucchi Progetti e disegni pag 186:



- Zucchi Progetti e disegni n 321b:
645x495



- Zucchi Progetti e disegni pag 191:



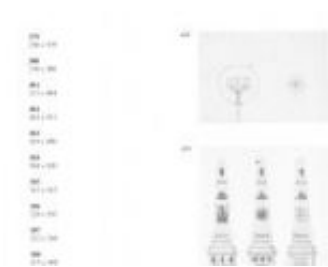
- Zucchi Progetti e disegni pag 192:



- Zucchi Progetti e disegni pag 196:



- Zucchi Progetti e disegni n 375:
358x477



- Zucchi Progetti e disegni pag 198:



- Zucchi Progetti e disegni pag 199:



- Zucchi Progetti e disegni n 395:
265x290

466	467
468	469
470	471
472	473
474	475
476	477
478	479
480	481
482	483
484	485
486	487
488	489
490	491
492	493
494	495
496	497
498	499
500	501
502	503
504	505
506	507
508	509
510	511
512	513
514	515
516	517
518	519
520	521
522	523
524	525
526	527
528	529
530	531
532	533
534	535
536	537
538	539
540	541
542	543
544	545
546	547
548	549
550	551
552	553
554	555
556	557
558	559
560	561
562	563
564	565
566	567
568	569
570	571
572	573
574	575
576	577
578	579
580	581
582	583
584	585
586	587
588	589
590	591
592	593
594	595
596	597
598	599
600	601
602	603
604	605
606	607
608	609
610	611
612	613
614	615
616	617
618	619
620	621
622	623
624	625
626	627
628	629
630	631
632	633
634	635
636	637
638	639
640	641
642	643
644	645
646	647
648	649
650	651
652	653
654	655
656	657
658	659
660	661
662	663
664	665
666	667
668	669
670	671
672	673
674	675
676	677
678	679
680	681
682	683
684	685
686	687
688	689
690	691
692	693
694	695
696	697
698	699
700	701
702	703
704	705
706	707
708	709
710	711
712	713
714	715
716	717
718	719
720	721
722	723
724	725
726	727
728	729
730	731
732	733
734	735
736	737
738	739
740	741
742	743
744	745
746	747
748	749
750	751
752	753
754	755
756	757
758	759
760	761
762	763
764	765
766	767
768	769
770	771
772	773
774	775
776	777
778	779
780	781
782	783
784	785
786	787
788	789
790	791
792	793
794	795
796	797
798	799
800	801
802	803
804	805
806	807
808	809
810	811
812	813
814	815
816	817
818	819
820	821
822	823
824	825
826	827
828	829
830	831
832	833
834	835
836	837
838	839
840	841
842	843
844	845
846	847
848	849
850	851
852	853
854	855
856	857
858	859
860	861
862	863
864	865
866	867
868	869
870	871
872	873
874	875
876	877
878	879
880	881
882	883
884	885
886	887
888	889
890	891
892	893
894	895
896	897
898	899
900	901
902	903
904	905
906	907
908	909
910	911
912	913
914	915
916	917
918	919
920	921
922	923
924	925
926	927
928	929
930	931
932	933
934	935
936	937
938	939
940	941
942	943
944	945
946	947
948	949
950	951
952	953
954	955
956	957
958	959
960	961
962	963
964	965
966	967
968	969
970	971
972	973
974	975
976	977
978	979
980	981
982	983
984	985
986	987
988	989
990	991
992	993
994	995
996	997
998	999
1000	1001

- Zucchi Progetti e disegni pag 202:

466	467
468	469
470	471
472	473
474	475
476	477
478	479
480	481
482	483
484	485
486	487
488	489
490	491
492	493
494	495
496	497
498	499
500	501
502	503
504	505
506	507
508	509
510	511
512	513
514	515
516	517
518	519
520	521
522	523
524	525
526	527
528	529
530	531
532	533
534	535
536	537
538	539
540	541
542	543
544	545
546	547
548	549
550	551
552	553
554	555
556	557
558	559
560	561
562	563
564	565
566	567
568	569
570	571
572	573
574	575
576	577
578	579
580	581
582	583
584	585
586	587
588	589
590	591
592	593
594	595
596	597
598	599
600	601
602	603
604	605
606	607
608	609
610	611
612	613
614	615
616	617
618	619
620	621
622	623
624	625
626	627
628	629
630	631
632	633
634	635
636	637
638	639
640	641
642	643
644	645
646	647
648	649
650	651
652	653
654	655
656	657
658	659
660	661
662	663
664	665
666	667
668	669
670	671
672	673
674	675
676	677
678	679
680	681
682	683
684	685
686	687
688	689
690	691
692	693
694	695
696	697
698	699
700	701
702	703
704	705
706	707
708	709
710	711
712	713
714	715
716	717
718	719
720	721
722	723
724	725
726	727
728	729
730	731
732	733
734	735
736	737
738	739
740	741
742	743
744	745
746	747
748	749
750	751
752	753
754	755
756	757
758	759
760	761
762	763
764	765
766	767
768	769
770	771
772	773
774	775
776	777
778	779
780	781
782	783
784	785
786	787
788	789
790	791
792	793
794	795
796	797
798	799
800	801
802	803
804	805
806	807
808	809
810	811
812	813
814	815
816	817
818	819
820	821
822	823
824	825
826	827
828	829
830	831
832	833
834	835
836	837
838	839
840	841
842	843
844	845
846	847
848	849
850	851
852	853
854	855
856	857
858	859
860	861
862	863
864	865
866	867
868	869
870	871
872	873
874	875
876	877
878	879
880	881
882	883
884	885
886	887
888	889
890	891
892	893
894	895
896	897
898	899
900	901
902	903



- Zucchi Progetti e disegni n 471:
Rilevazione geografica di un territorio. 664x562



- Zucchi Progetti e disegni n 474:
Apparato scenografico per festeggiamenti. 834x563



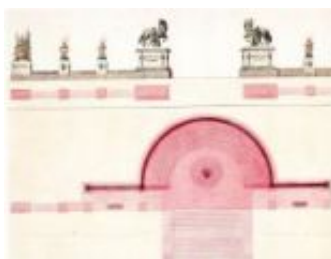
- Zucchi Progetti e disegni pag 212:



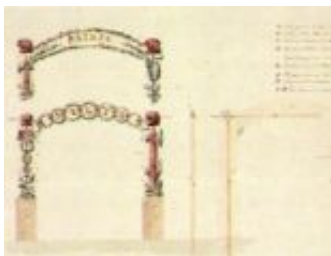
- Zucchi Progetti e disegni n 494:
Apparato scenografico. 557x826

186	187
188	189
190	191
192	193
194	195
196	197
198	199
200	201
202	203
204	205
206	207
208	209
210	211
212	213
214	215
216	217
218	219
220	221
222	223
224	225
226	227
228	229
230	231
232	233
234	235
236	237
238	239
240	241
242	243
244	245
246	247
248	249
250	251
252	253
254	255
256	257
258	259
260	261
262	263
264	265
266	267
268	269
270	271
272	273
274	275
276	277
278	279
280	281
282	283
284	285
286	287
288	289
290	291
292	293
294	295
296	297
298	299
300	301
302	303
304	305
306	307
308	309
310	311
312	313
314	315
316	317
318	319
320	321
322	323
324	325
326	327
328	329
330	331
332	333
334	335
336	337
338	339
340	341
342	343
344	345
346	347
348	349
350	351
352	353
354	355
356	357
358	359
360	361
362	363
364	365
366	367
368	369
370	371
372	373
374	375
376	377
378	379
380	381
382	383
384	385
386	387
388	389
390	391
392	393
394	395
396	397
398	399
400	401
402	403
404	405
406	407
408	409
410	411
412	413
414	415
416	417
418	419
420	421
422	423
424	425
426	427
428	429
430	431
432	433
434	435
436	437
438	439
440	441
442	443
444	445
446	447
448	449
450	451
452	453
454	455
456	457
458	459
460	461
462	463
464	465
466	467
468	469
470	471
472	473
474	475
476	477
478	479
480	481
482	483
484	485
486	487
488	489
490	491
492	493
494	495
496	497
498	499
500	501
502	503
504	505
506	507
508	509
510	511
512	513
514	515
516	517
518	519
520	521
522	523
524	525
526	527
528	529
530	531
532	533
534	535
536	537
538	539
540	541
542	543
544	545
546	547
548	549
550	551
552	553
554	555
556	557
558	559
560	561
562	563
564	565
566	567
568	569
570	571
572	573
574	575
576	577
578	579
580	581
582	583
584	585
586	587
588	589
590	591
592	593
594	595
596	597
598	599
600	601
602	603
604	605
606	607
608	609
610	611
612	613
614	615
616	617
618	619
620	621
622	623
624	625
626	627
628	629
630	631
632	633
634	635
636	637
638	639
640	641
642	643
644	645
646	647
648	649
650	651
652	653
654	655
656	657
658	659
660	661
662	663
664	665
666	667
668	669
670	671
672	673
674	675
676	677
678	679
680	681
682	683
684	685
686	687
688	689
690	691
692	693
694	695
696	697
698	699
700	701
702	703
704	705
706	707
708	709
710	711
712	713
714	715
716	717
718	719
720	721
722	723
724	725
726	727
728	729
730	731
732	733
734	735
736	737
738	739
740	741
742	743
744	745
746	747
748	749
750	751
752	753
754	755
756	757
758	759
760	761
762	763
764	765
766	767
768	769
770	771
772	773
774	775
776	777
778	779
780	781
782	783
784	785
786	787
788	789
790	791
792	793
794	795
796	797
798	799
800	801
802	803
804	805
806	807
808	809
810	811
812	813
814	815
816	817
818	819
820	821
822	823
824	825
826	827
828	829
830	831
832	833
834	835
836	837
838	839
840	841
842	843
844	845
846	847
848	849
850	851
852	853
854	855
856	857
858	859
860	861
862	863
864	865
866	867
868	869
870	871
872	873
874	875
876	877
878	879
880	881
882	883
884	885
886	887
888	889
890	891
892	893
894	895
896	897
898	899
900	901
902	903
904	905
906	907
908	909
910	911
912	913
914	915
916	917
918	919
920	921
922	923
924	925
926	927
928	929
930	931
932	933
934	935
936	937
938	939
940	941
942	943
944	945
946	947
948	949
950	951
952	953
954	955
956	957
958	959
960	961
962	963
964	965
966	967
968	969
970	971
972	973
974	975
976	977
978	979
980	981
982	983
984	985
986	987
988	989
990	991
992	993
994	995
996	997
998	999
1000	1001

- Zucchi Progetti e disegni pag 214:



- Zucchi Progetti e disegni n 496:
Apparato scenografico. 829x560



- Zucchi Progetti e disegni n 498:
Apparato scenografico. 680x500

186	187
188	189
190	191
192	193
194	195
196	197
198	199
200	201
202	203
204	205
206	207
208	209
210	211
212	213
214	215
216	217
218	219
220	221
222	223
224	225
226	227
228	229
230	231
232	233
234	235
236	237
238	239
240	241
242	243
244	245
246	247
248	249
250	251
252	253
254	255
256	257
258	259
260	261
262	263
264	265
266	267
268	269
270	271
272	273
274	275
276	277
278	279
280	281
282	283
284	285
286	287
288	289
290	291
292	293
294	295
296	297
298	299
300	301
302	303
304	305
306	307
308	309
310	311
312	313
314	315
316	317
318	319
320	321



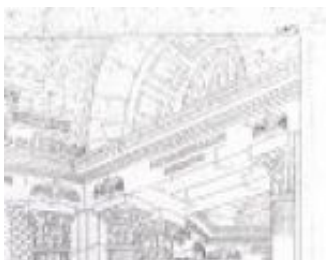
- Zucchi Progetti e disegni pag 220:



- Zucchi Progetti e disegni pag 221:



- Zucchi Progetti e disegni pag 224:



- Zucchi Progetti e disegni n 594:
Apparato scenografico. 680x500



- Zucchi Progetti e disegni pag 226:



- Zucchi Progetti e disegni pag 230:



- Zucchi Progetti e disegni pag 231:



- Zucchi Progetti e disegni pag 234:



- Zucchi Progetti e disegni pag 236:



- Zucchi Progetti e disegni pag 238:



- Zucchi Progetti e disegni pag 240:



- Zucchi Progetti e disegni pag 242:

781	782
783	784
785	786
787	788
789	790
791	792
793	794
795	796
797	798
799	800
801	802
803	804
805	806
807	808
809	810
811	812
813	814
815	816
817	818
819	820
821	822
823	824
825	826
827	828
829	830
831	832
833	834
835	836
837	838
839	840
841	842
843	844
845	846
847	848
849	850
851	852
853	854
855	856
857	858
859	860
861	862
863	864
865	866
867	868
869	870
871	872
873	874
875	876
877	878
879	880
881	882
883	884
885	886
887	888
889	890
891	892
893	894
895	896
897	898
899	900
901	902
903	904
905	906
907	908
909	910
911	912
913	914
915	916
917	918
919	920
921	922
923	924
925	926
927	928
929	930
931	932
933	934
935	936
937	938
939	940
941	942
943	944
945	946
947	948
949	950
951	952
953	954
955	956
957	958
959	960
961	962
963	964
965	966
967	968
969	970
971	972
973	974
975	976
977	978
979	980
981	982
983	984
985	986
987	988
989	990
991	992
993	994
995	996
997	998
999	1000

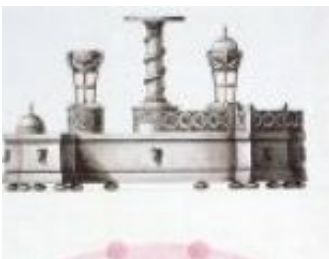
- Zucchi Progetti e disegni pag 244:



- Zucchi Progetti e disegni n 794:
Monumento (prova ad acquerello). 576x412

781	782
783	784
785	786
787	788
789	790
791	792
793	794
795	796
797	798
799	800
801	802
803	804
805	806
807	808
809	810
811	812
813	814
815	816
817	818
819	820
821	822
823	824
825	826
827	828
829	830
831	832
833	834
835	836
837	838
839	840
841	842
843	844
845	846
847	848
849	850
851	852
853	854
855	856
857	858
859	860
861	862
863	864
865	866
867	868
869	870
871	872
873	874
875	876
877	878
879	880
881	882
883	884
885	886
887	888
889	890
891	892
893	894
895	896
897	898
899	900
901	902
903	904
905	906
907	908
909	910
911	912
913	914
915	916
917	918
919	920
921	922
923	924
925	926
927	928
929	930
931	932
933	934
935	936
937	938
939	940
941	942
943	944
945	946
947	948
949	950
951	952
953	954
955	956
957	958
959	960
961	962
963	964
965	966
967	968
969	970
971	972
973	974
975	976
977	978
979	980
981	982
983	984
985	986
987	988
989	990
991	992
993	994
995	996
997	998
999	1000

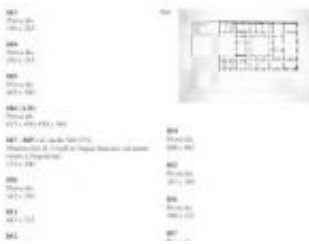
- Zucchi Progetti e disegni pag 246:



- Zucchi Progetti e disegni n 817:
Acquerello (*Retra*: "Pensiero"). 677x48



- Zucchi Progetti e disegni pag. 248:



- Zucchi Progetti e disegni pag 254:



- Zucchi Progetti e disegni n 853:
Panorama con monumento (in parte acquerello). 600x450



- Zucchi Progetti e disegni pag. 256:

874	Progetto 140 x 130
875	Progetto 201 x 130
876	Progetto 170 x 130
877	Progetto 160 x 130
878	Progetto 202 x 130
879	Progetto 130 x 130
880	Progetto 130 x 130
881	Progetto 130 x 130
882	Progetto 130 x 130
883	Progetto 130 x 130
884	Progetto 130 x 130
885	Progetto 130 x 130

887	Progetto 130 x 130
888	Progetto 160 x 130
889	Progetto 160 x 130
890	Progetto 160 x 130
891	Progetto 160 x 130
892	Progetto 160 x 130
893	Progetto 160 x 130
894	Progetto 160 x 130
895	Progetto 160 x 130
896	Progetto 160 x 130
897	Progetto 160 x 130
898	Progetto 160 x 130
899	Progetto 160 x 130
900	Progetto 160 x 130

- Zucchi Progetti e disegni pag. 260:

904	Progetto 160 x 130
905	Progetto 160 x 130
906	Progetto 160 x 130
907	Progetto 160 x 130
908	Progetto 160 x 130
909	Progetto 160 x 130
910	Progetto 160 x 130
911	Progetto 160 x 130
912	Progetto 160 x 130
913	Progetto 160 x 130
914	Progetto 160 x 130
915	Progetto 160 x 130
916	Progetto 160 x 130
917	Progetto 160 x 130
918	Progetto 160 x 130
919	Progetto 160 x 130
920	Progetto 160 x 130

921	Progetto 160 x 130
922	Progetto 160 x 130
923	Progetto 160 x 130
924	Progetto 160 x 130
925	Progetto 160 x 130
926	Progetto 160 x 130
927	Progetto 160 x 130
928	Progetto 160 x 130
929	Progetto 160 x 130
930	Progetto 160 x 130
931	Progetto 160 x 130
932	Progetto 160 x 130
933	Progetto 160 x 130
934	Progetto 160 x 130
935	Progetto 160 x 130
936	Progetto 160 x 130
937	Progetto 160 x 130
938	Progetto 160 x 130
939	Progetto 160 x 130
940	Progetto 160 x 130

- Zucchi Progetti e disegni pag. 264:

941	Progetto 160 x 130
942	Progetto 160 x 130
943	Progetto 160 x 130
944	Progetto 160 x 130
945	Progetto 160 x 130
946	Progetto 160 x 130
947	Progetto 160 x 130
948	Progetto 160 x 130
949	Progetto 160 x 130
950	Progetto 160 x 130
951	Progetto 160 x 130
952	Progetto 160 x 130
953	Progetto 160 x 130
954	Progetto 160 x 130
955	Progetto 160 x 130
956	Progetto 160 x 130
957	Progetto 160 x 130
958	Progetto 160 x 130
959	Progetto 160 x 130
960	Progetto 160 x 130

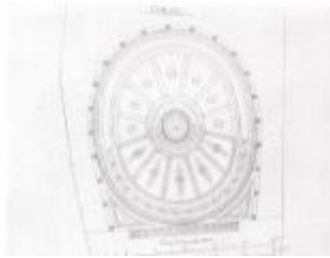
961	Progetto 160 x 130
962	Progetto 160 x 130
963	Progetto 160 x 130
964	Progetto 160 x 130
965	Progetto 160 x 130
966	Progetto 160 x 130
967	Progetto 160 x 130
968	Progetto 160 x 130
969	Progetto 160 x 130
970	Progetto 160 x 130
971	Progetto 160 x 130
972	Progetto 160 x 130
973	Progetto 160 x 130
974	Progetto 160 x 130
975	Progetto 160 x 130
976	Progetto 160 x 130
977	Progetto 160 x 130
978	Progetto 160 x 130
979	Progetto 160 x 130
980	Progetto 160 x 130

- Zucchi Progetti e disegni pag. 265:

981	Progetto 160 x 130
982	Progetto 160 x 130
983	Progetto 160 x 130
984	Progetto 160 x 130
985	Progetto 160 x 130
986	Progetto 160 x 130
987	Progetto 160 x 130
988	Progetto 160 x 130
989	Progetto 160 x 130
990	Progetto 160 x 130
991	Progetto 160 x 130
992	Progetto 160 x 130
993	Progetto 160 x 130
994	Progetto 160 x 130
995	Progetto 160 x 130
996	Progetto 160 x 130
997	Progetto 160 x 130
998	Progetto 160 x 130
999	Progetto 160 x 130
1000	Progetto 160 x 130

1001	Progetto 160 x 130
1002	Progetto 160 x 130
1003	Progetto 160 x 130
1004	Progetto 160 x 130
1005	Progetto 160 x 130
1006	Progetto 160 x 130
1007	Progetto 160 x 130
1008	Progetto 160 x 130
1009	Progetto 160 x 130
1010	Progetto 160 x 130
1011	Progetto 160 x 130
1012	Progetto 160 x 130
1013	Progetto 160 x 130
1014	Progetto 160 x 130
1015	Progetto 160 x 130
1016	Progetto 160 x 130
1017	Progetto 160 x 130
1018	Progetto 160 x 130
1019	Progetto 160 x 130
1020	Progetto 160 x 130

- Zucchi Progetti e disegni pag. 268:



- Zucchi Progetti e disegni n 935:
Cielo-reso [Edificio teatrale, dis. di P. Benart]. 596x453



- Zucchi Progetti e disegni pag. 269:



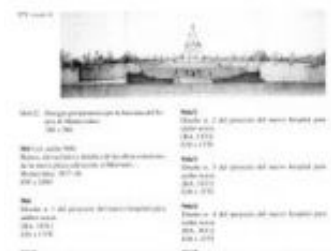
- Zucchi Progetti e disegni n 957:
Proyecto del palacio episcopal Buenos Aires, 1° de agosto de 1834. Disegno in cartella. 509x708



- Zucchi Progetti e disegni n 964_18:
Proyecto de Teatro Montevideo, Enero de 1841. Diseños y figuras



- Zucchi Progetti e disegni n 964_22:
Proyecto de Teatro Montevideo, Enero de 1841. Diseños y figuras



- Zucchi Progetti e disegni pag. 270:



- Zucchi Progetti e disegni pag. 272:



- Zucchi Progetti e disegni n 971:
Monumento a Napoleone. Chiesa degli Invalidi. 640x2020

Collegamenti

- [1] <http://archiviodistatoreggioemilia.beniculturali.it/getFile.php?id=1575>